

COD. 415

REGOLATORE MONODIREZIONALE PER MOTORI DC



Rowan Elettronica

Motori, azionamenti, accessori e servizi per l'automazione

Via U. Foscolo, 20 - CALDOGNO - VICENZA - ITALIA

Tel.: 0444-905566 (4 linee r.a.)

Fax: 0444-905593 E-mail: info@rowan.it

Internet Address: www.rowan.it

Capitale Sociale Euro 78.000,00 i.v.

iscritta al R.E.A di Vicenza al n. 146091

C.F./P.IVA e Reg. Imprese IT 00673770244

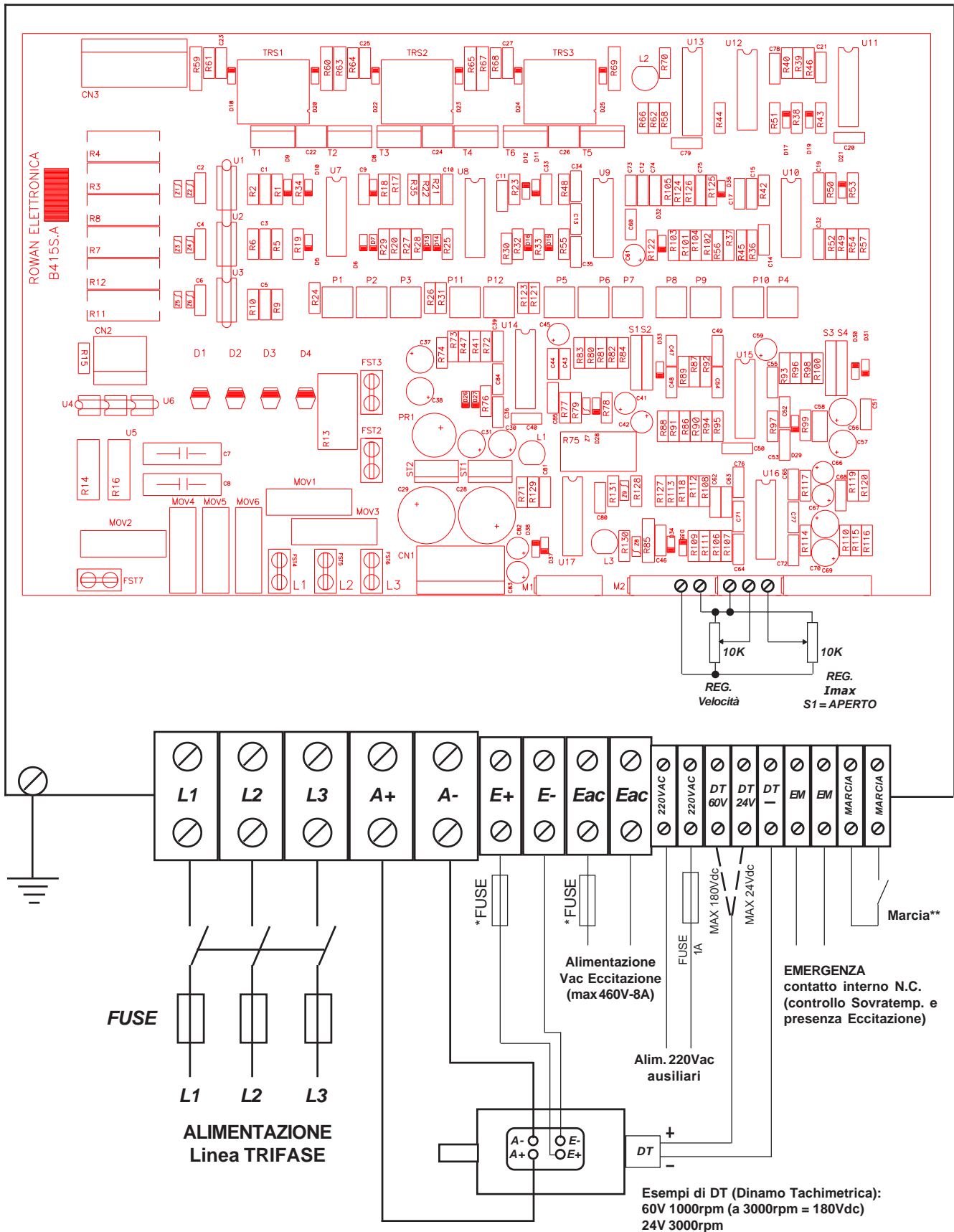


UNI EN ISO 9001





SCHEMA GENERALE DI COLLEGAMENTO



* : i FUSE in ingresso e uscita Eccitazione devono essere di tipo GL e di valore uguale alla corrente nominale di eccitazione di targhetta del motore.

** : ATTENZIONE! SE LA MARCIA NON SI ABILITA, INVERTIRE 2 FASI DI ALIMENTAZIONE (SENSO CICLICO)

DESCRIZIONE VISUALIZZAZIONI A LED

L1 = ACCESO indica che la scheda è alimentata.

L2 = ACCESO indica l'innesco degli SCR.

L3 = ACCESO indica che la scheda è in marcia con il consenso al comando degli SCR.

SPENTO blocca il comando agli SCR e azzerà le funzioni di regolazione.

ATTENZIONE! SE LA MARCIA NON SI ABILITA INVERTIRE 2 FASI DI ALIMENTAZIONE (SENSO CICLICO)

DESCRIZIONE MICROINTERRUTTORI

S1 = APERTO, abilita la limitazione esterna della corrente massima sul carico tramite potenziometro **REG Imax** (o segnale 0/+10Vdc)

CHIUSO, abilita solo la limitazione interna della corrente massima sul carico con P6.

S2 = APERTO, regolazione della velocità con segnale potenziometro 0Vdc /+10Vdc

CHIUSO, regolazione della velocità con segnale potenziometro 0Vdc /+3Vdc

S3 = APERTO, campo di regolazione delle rampe sul set di regolazione della tensione da 0,02s a 0,2s.

CHIUSO, campo di regolazione delle rampe sul set di regolazione della tensione da 0,2s a 18s.

S4 = APERTO, regolazione di tensione ad anello chiuso con feedback da dinamo tachimetrica (massima velocità da adattare con P12 in funzione alla tensione della Dinamo Tachimetrica).

CHIUSO, regolazione di tensione ad anello aperto.

DESCRIZIONE TRIMMERS

P1 }
P2 } = regolazione di fabbrica: bilanciamento fasi (solo da personale autorizzato).
P3 }

P4 = regolazione di fabbrica: durata massima del pacchetto d'impulsi d'innesco degli SCR (solo da personale autorizzato).

P5 = regolazione P/I del limitatore di corrente;
 in senso orario smorza le oscillazioni e ritarda il tempo di risposta.

P6 = regolazione corrente MASSIMA con potenziometro esterno REG. Imax al massimo;
 in senso orario aumenta la corrente MASSIMA.

P7 = regolazione corrente MINIMA con potenziometro esterno REG. Imax al minimo;
 in senso orario aumenta la corrente MINIMA.

P8 = tempo della rampa di DECELERAZIONE sul set della regolazione di velocità;
 in senso orario aumenta il tempo.

P9 = tempo della rampa di ACCELERAZIONE sul set della regolazione di velocità;
 in senso orario aumenta il tempo.

P10 = regolazione P/I della regolazione di velocità ad anello chiuso;
 in senso orario smorza le oscillazioni e ritarda il tempo di risposta.

P11 = regolazione giri MINIMI con potenziometro esterno REG. Velocità al minimo;
 in senso orario aumenta la velocità MINIMA.

P12 = regolazione giri MASSIMI con potenziometro esterno REG. Velocità al massimo;
 in senso orario aumenta la velocità MASSIMA.

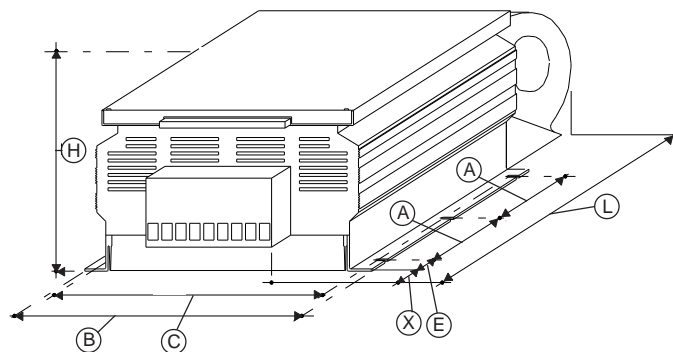
PREDISPOSIZIONE STANDARD

MICROINTERRUTTORI: S1 - S4 = CHIUSI

TRIMMER:

P5 - P8 - P9	=	1/4
P6	=	In + 10%
P7	=	tutto antiorario
P10	=	a metà
P11	=	motore fermo
P12	=	massima velocità motore

Dimensioni d'ingombro



CODICE	H	B	L	A *	C	E	X	Kg
415 - 200A	260	280	550	233x1	263	65	65	15
415 - 400A	270	380	570	330x1	355	60	70	30
415 - 600A	270	380	570	330x1	355	60	70	30
415 - 850A	270	480	700	360x1	465	110	60	55

* Il numero di quote A dipende dal numero dei fori di fissaggio.

Sistema di Codifica

Codice C415 . A . 400V . 460V/200A . N N

RELEASE: A _____

TENSIONE DI ALIMENTAZIONE

trifase AC: 400V _____
230V _____

TENSIONE / CORRENTE

motore DC: 460V / 200A...850A _____
300V / 200A...850A _____

LETTERA = Nome Cliente _____

NUMERO

Tipo di Personalizzazione _____



Rowan Elettronica

Motori, azionamenti, accessori e servizi per l'automazione

Via U. Foscolo, 20 - CALDOGNO - VICENZA - ITALIA

Tel.: 0444 - 905566 (4 linee r.a.)

Fax: 0444 - 905593 E-mail: info@rowan.it

Internet Address: www.rowan.it

Capitale Sociale Euro 78.000,00 i.v.

iscritta al R.E.A di Vicenza al n. 146091

C.F./P.IVA e Reg. Imprese IT 00673770244

